



PRESENTAZIONE TERZO LIBRO
BIANCO DI WELFAIR

IL DISALLINEAMENTO: Governance, organizzazione e clinica del Sistema Salute

1 APRILE 2026

Sala del Refettorio – Camera dei Deputati

Sintesi Tavola Rotonda
Welfair 2025

***OSPEDALE DEL FUTURO E
CITTÀ DEL FUTURO***

Lorenzo Sommella

Stefano Capolongo, Alessio Cicirelli,
Tamara Civello, Paolo Colli Franzone,
Gilberto Cristofolotti, Maurizio De
Nuccio, Tiziana Ferrante, Salvatore
Flaminio, Fabio Mosca, Daniela
Pedrini, Maria Beatrice Stasi

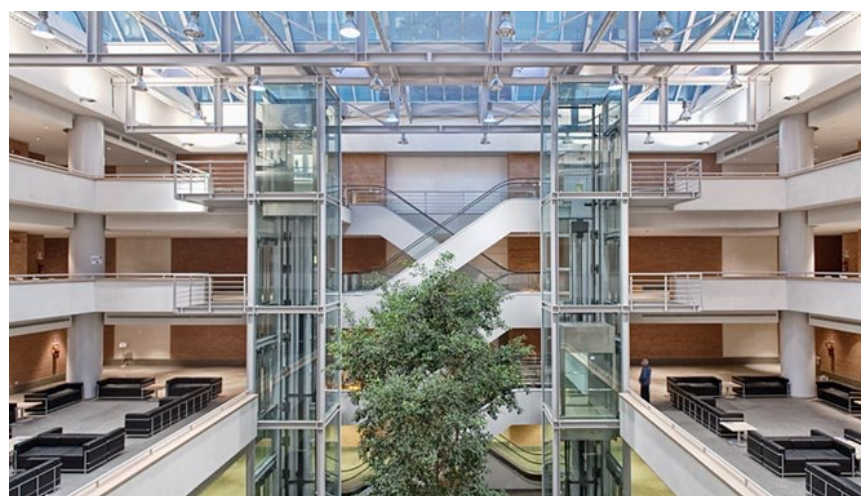
Come cambia l'ospedale...

Dal vecchio modello «**estensivo**», di grandi dimensioni, a basso contenuto tecnologico, spesso con duplicazioni di servizi all'interno,

si è passati a un nuovo modello «**intensivo**», ad elevato contenuto tecnologico, accentrato, per pazienti ad elevata complessità e in grado di offrire anche modalità alternative a minore intensità assistenziale (day care)

Ora l'ospedale deve essere «**graduale**», per rispondere alla diversità espressa da pazienti molto diversi tra loro,

e «**flessibile**», per adattarsi rapidamente alle esigenze epidemiologiche e cliniche in mutamento



L'ospedale *smart* e *green*

Sarà un ecosistema **resiliente al cambiamento** e **capace di proteggere la salute dei diversi utenti**, al mutare delle esigenze sociali, economiche, ambientali ed epidemiologiche

Il Next Generation Hospital sarà uno **Smart Hospital** e un **Green Hospital**.

Avrà camere singole dotate di **sensori digitalizzati** che possano supportare la cura e il controllo del paziente e la presenza di **molte aree verdi** perché il benessere dei pazienti aiuta il recupero.

Sarà green anche perché dovrà avere un **basso impatto ambientale**.



L'ospedale plurifunzionale

Avrà un'architettura aperta e permeabile alla comunità con spazi collettivi e di accoglienza, coinvolgendo attività non solo di carattere ospedaliero, ma anche con **funzioni commerciali, d'intrattenimento e culturali.**

Il benessere dei pazienti si aggiunge alla necessità di sviluppare **nuove tecnologie** e all'introduzione di **architetture adattabili alle mutevoli esigenze sanitarie.** Risultano strategici alcuni accorgimenti che possano garantire rapide riconfigurazioni come la presenza di "spazi polmone" e **aree facilmente riconvertibili** in caso di emergenze



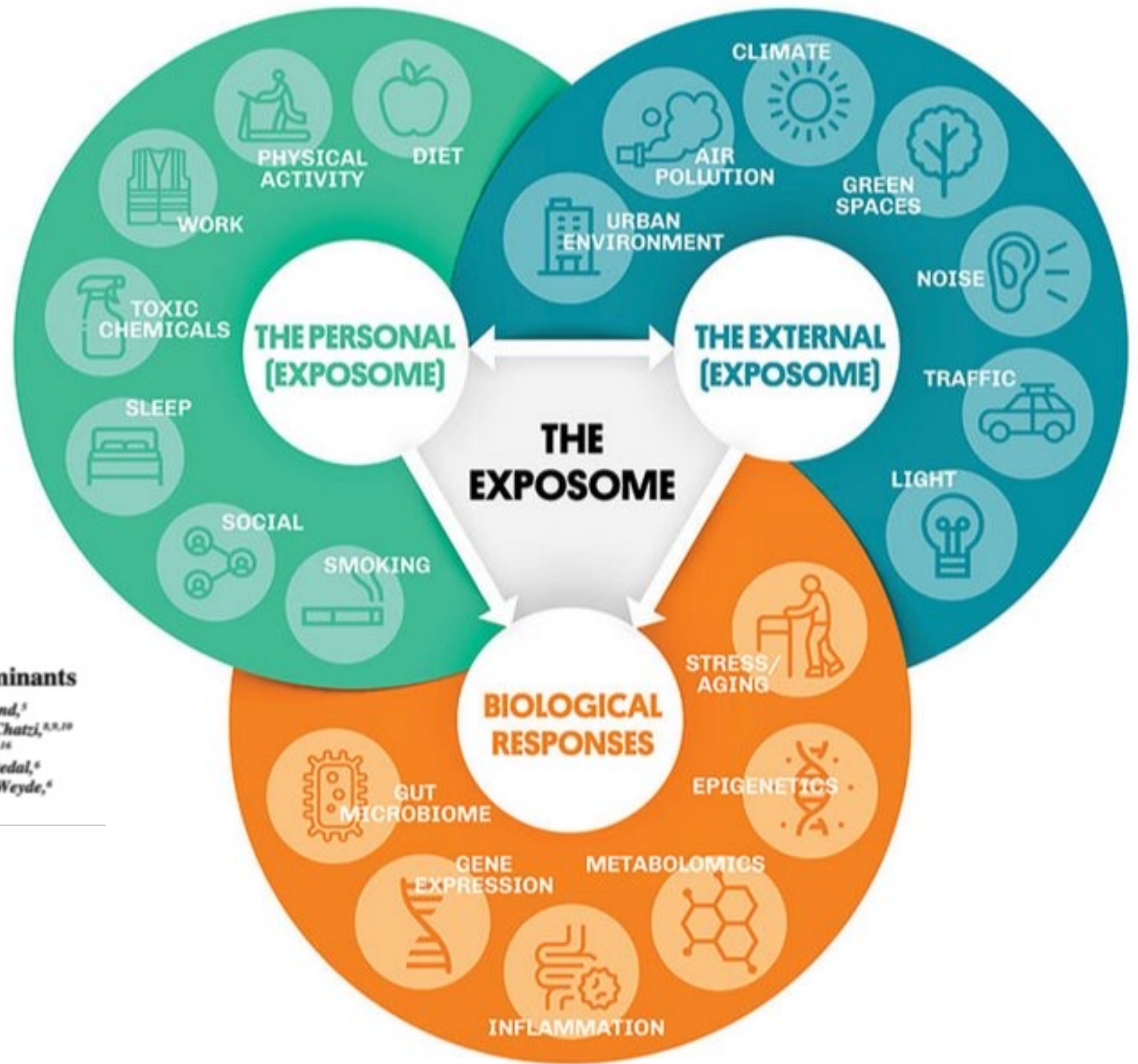
La nuova relazione
tra ospedale e
ambiente

Dall'ospedale «monade» all' ospedale
integrato nel contesto urbano

Da un ospedale inquinante (5% delle
emissioni totali di CO2) a un ospedale
«ecofriendly»

Da un ospedale che cura (solo) a un
ospedale che è (anche) modello di
prevenzione e *life style*

Da un modello «disintegrato» di salute alla
filosofia One Health



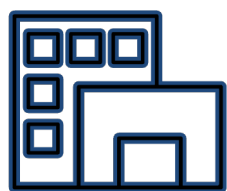
The Urban Exposome during Pregnancy and Its Socioeconomic Determinants

Oliver Robinson,^{1,2,3,4} Ibon Tamayo,^{2,3,4} Montserrat de Castro,^{2,3,4} Antonia Valentin,^{2,3,4} Lise Giorgis-Allemand,⁵ Norun Hjertager Krog,⁶ Gunn Marit Aasvang,⁶ Albert Ambros,^{2,3,4} Ferran Ballester,^{4,15} Pippa Bird,⁷ Leda Chatzi,^{8,9,10} Marta Cirach,^{2,3,4} Audrius Dedele,¹¹ David Donaire-Gonzalez,^{2,3,4} Regina Gražuleviene,¹¹ Minas Iakovidis,¹⁶ Jesus Ibarluzea,^{4,12,13,14} Mariza Kampouri,⁸ Johanna Lepeule,⁵ Léa Maitre,^{2,3,4} Rosie McEachan,⁷ Bente Oftedal,⁶ Valerie Siroux,⁵ Remy Slama,⁵ Euripides G. Stephanou,¹⁶ Jordi Sunyer,^{2,3,4} Jose Urquiza,^{2,3,4} Kjell Vegard Weyde,⁶ John Wright,⁷ Martine Vrijheid,^{2,3,4} Mark Nieuwenhuijsen,^{2,3,4} and Xavier Basagaña^{2,3,4}

Robinson et al., 2018



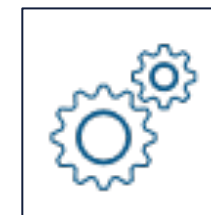
Virtual Twin Urbano-Ospedaliero



Modello
Ospedale - Città



Dati in Tempo
Reale



Simulazioni



Collaborazione



Lo sviluppo sostenibile, lungi dall'essere una definitiva condizione di armonia, è piuttosto un processo di cambiamento tale per cui lo sfruttamento delle risorse, la direzione degli investimenti, l'orientamento dello sviluppo tecnologico e i cambiamenti istituzionali siano resi coerenti con i bisogni futuri oltre che con gli attuali.

- [Rapporto Brundtland, Commissione mondiale sull'ambiente e lo sviluppo, 1987](#)